



Thermalbad Wiesenbad®
Die Gesundheitsquelle im Erzgebirge



REHABILITATIONSKLINIK MIRIQUIDI

Medizinisch-beruflich orientierte Rehabilitation (MBOR)



ÜBER DIE KLINIK

Die Kurgesellschaft betreibt in langer Tradition die Rehabilitationsklinik Miriquidi mit orthopädisch-neurologischem Profil, das Thermalbad *Therme Miriquidi*, das Thermal-Heilkräuter-Zentrum und die verschiedensten kurörtlichen Einrichtungen.

Die Rehabilitationsklinik Miriquidi verfügt über 260 Betten, wovon 200 für die medizinische Rehabilitation eingesetzt werden. Im Übrigen handelt es sich um Kapazitäten für Gesundheitsangebote mit präventivem Charakter. Belegt wird die Rehabilitationseinrichtung mit Rehabilitanden der Deutschen Rentenversicherung Bund und Länder sowie mit Versicherten gesetzlicher und privater Krankenkassen für Rehabilitationsmaßnahmen und Anschlussheilbehandlungen (stationär und teilstationär). Neben der konventionellen orthopädischen Rehabilitation wurde neu die medizinisch-beruflich orientierte Rehabilitation (MBOR) der DRVb etabliert. In diesem Programm werden entweder die beruflichen Stress- und Konfliktbelastungen am Arbeitsplatz thematisiert oder Rehabilitanden mit langen Zeiten einer Arbeitsunfähigkeit oder längerer Arbeitslosigkeit betreut. Die Bandbreite der Indikatoren umfasst orthopädische und neurologische Erkrankungen des gesamten Bewegungsapparates mit folgenden Schwerpunkten:

- funktionale und degenerative Erkrankungen an der Wirbelsäule und den Gelenken
- Anschlussheilbehandlungen nach orthopädischen und unfallchirurgischen Eingriffen an der Wirbelsäule und den Gelenken
- Rheumatische Erkrankung der Wirbelsäule und der Gelenke
- Zustand nach Poliomyelitis/PPS
- orthopädische Folgen neurologischer Erkrankungen

Mitbehandelt werden Adipositas mit orthopädischen Begleiterkrankungen, internistische Erkrankungen, wie arterielle Hypertonie und Diabetes mellitus.

DEGE MED

Deutsche Gesellschaft für
Medizinische Rehabilitation



“Die Rehabilitation ist grundsätzlich individuell auf den Patienten zugeschnitten und orientiert sich am bio-psycho-sozialen Modell nach dem Prinzip der Ganzheitlichkeit.“

Dr. med. Enrico Weidauer
Chefarzt



WEITEREMPFEHLUNGSQUOTE
Interne Erhebung 2021



ZERTIFIZIERUNGEN
UND SIEGEL



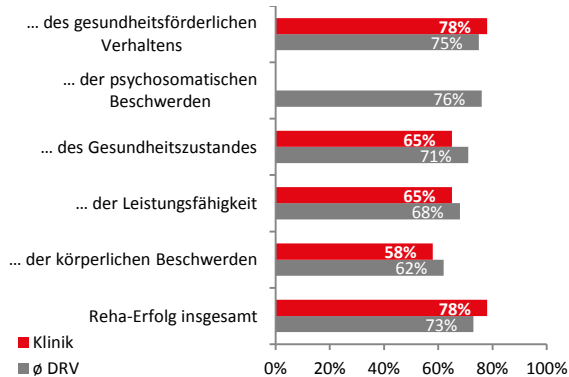


PATIENTENZUFRIEDENHEIT

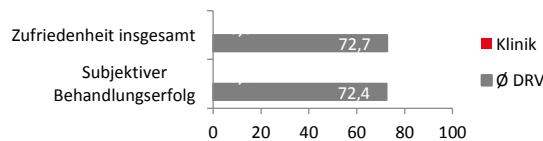


SO SCHÄTZEN UNSERE PATIENTEN
IHRE ERZIELTEN VERBESSERUNGEN EIN

Selbsteinschätzung unserer Patienten (Skala 0 - 100%) gem. Rückmeldung der Deutschen Rentenversicherung (DRV) im Vergleich zum Durchschnitt der DRV-Vergleichsgruppe (10/2016 - 09/2017) *

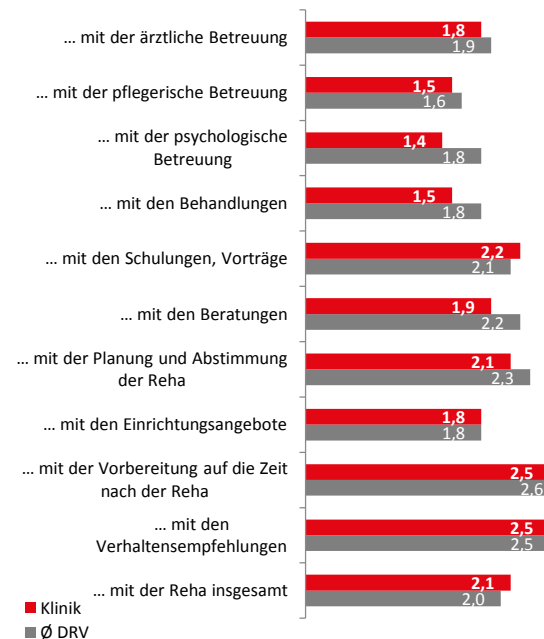


Befragung durch die DRV (10/2016 - 09/2017), risikoadjustiert, Vergleichsgruppe Orthopädie, Qualitätspunkte (Skala 0 - 100)



SO ZUFRIEDEN
WAREN UNSERE PATIENTEN

Selbsteinschätzung unserer Patienten (Schulnoten-skala 1 - 5) gem. Rückmeldung der Deutschen Rentenversicherung (DRV) im Vergleich zum Durchschnitt der DRV-Vergleichsgruppe (10/2016 - 09/2017) *



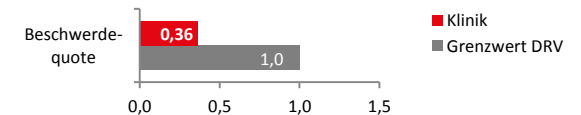
SO URTEILEN UNSERE PATIENTEN AUF
KLINIKBEWERTUNGEN.DE

Stand: 31.12.2021
gemäß www.klinikbewertungen.de



BESCHWERDEQUOTE

Interne Erhebung 2021



REHABILITATIONSKLINIK MIRIQUIDI

Fachbereich MBOR
Freiberger Str. 33
09488 Thermalbad Wiesenbad

Telefon: 03733 / 504-0
Email: reha@wiesenbad.de
www.wiesenbad.de

KOOPERATIONSPARTNER

Bundesverband Poliomyelitis e.V., Deutsche Vereinigung Morbus Bechterew e.V., Thermenregion Erzgebirge

MITGLIEDSCHAFT

Vorstandsmitglied Deutsche Gesellschaft für med. Rehabilitation e.V., Sächsischer Heilbäderverband e.V., Landestourismusverband Sachsen e.V., Tourismusverband Erzgebirge e.V., Umweltallianz Sachsen

* nicht risikoadjustierte Werte

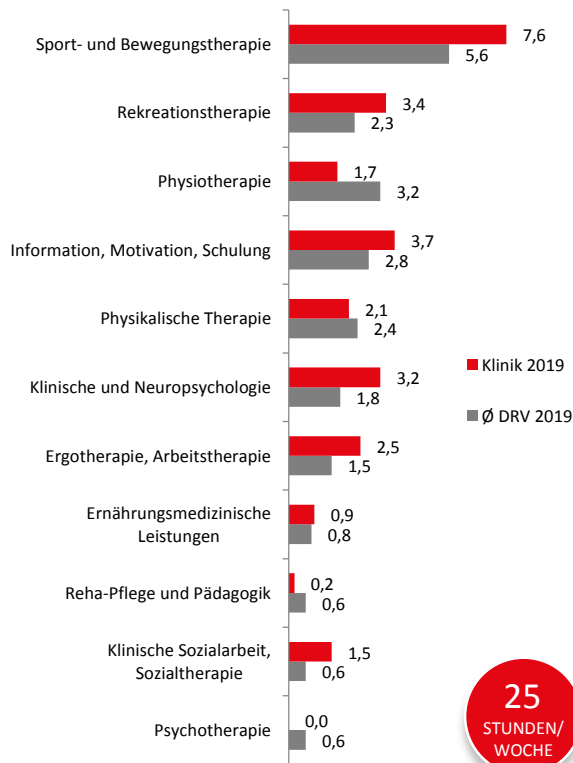


ZEITEN UND STANDARDS



SO VIELE STUNDEN THERAPIE ERHIELTEN UNSERE PATIENTEN WÖCHENTLICH

Erhebung gem. der DRV Klassifikation Therapeutischer Leistungen (KTL) im Vergleich zum Durchschnitt der DRV Vergleichsgruppe

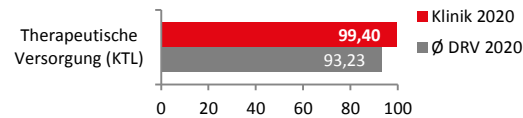


25
STUNDEN/
WOCHE



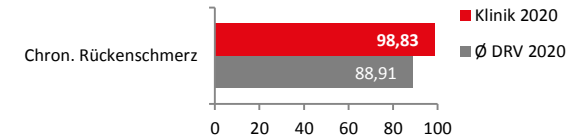
IN DIESEM MAß ERFÜLLEN WIR DIE DRV -THERAPIEANFORDERUNGEN

Erhebung gem. der DRV-Klassifikation Therapeutischer Leistungen (KTL) im Vergleich zum Durchschnitt der DRV-Vergleichsgruppe; Qualitätspunkte auf einer Skala von 0 – 100. (lt. Bericht 2022)



IN DIESEM MAß ERFÜLLEN WIR DIE DRV REHA-THERAPIESTANDARDS

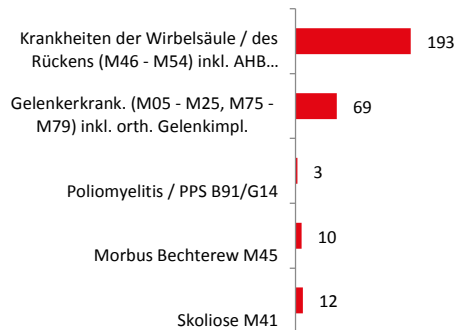
Erhebung im Vergleich zum Durchschnitt der DRV-Vergleichsgruppe; Qualitätspunkte auf einer Skala von 0 – 100 (lt. Bericht 2022)



ANZAHL DER PATIENTEN UND HÄUFIGSTE DIAGNOSEGRUPPEN

Interne Erhebung 2021, Angaben gem. der Klassifikation nach ICD-10

Gesamt 287 Patienten



SO LANGE DAUERT ES IM DURCHSCHNITT BIS ZU IHRER AUFNAHME

Stichtagsabschätzung

25
TAGE

Heilverfahren

0-8
TAGE

Anschlussrehabilitation



NACH SO VIELEN TAGEN IST IHR ENTLASSUNGSBERICHT BEI IHREM ARZT

Erhebung im Vergleich zum Durchschnitt der DRV-Vergleichsgruppe.

