



ÜBER DIE KLINIK

Die Rehaklinik Am Kurpark ist eine Fachklinik für Orthopädie, Onkologie/Hämatologie und Lehrklinik für Ernährungsmedizin.

Orthopädische Erkrankungen führen oft zu Schmerzen, die sowohl kurzzeitig als auch langfristig, also chronisch Funktionseinschränkungen und Beeinträchtigung der Lebensqualität verursachen können.

Unser Ziel ist es, gemeinsam mit Ihnen die Folgezustände der jeweiligen Erkrankung positiv zu beeinflussen und die Teilnahme am täglichen Leben und Beruf wieder zu ermöglichen. Mit unserer großen Behandlungspalette fördern wir Ihre Ressourcen. Ein Schwerpunkt unserer Behandlung ist die medizinisch-beruflich orientierte Rehabilitation (MBOR).

- **Behandlungsschwerpunkte:**
Degenerative Erkrankungen des Bewegungssystems nach Gelenkersatz und Rückenoperation; Unfall- und Verletzungsfolgen am Bewegungssystem; Osteoporose.
- **Medizinisches Angebot:**
Heilverfahren und Anschlussrehabilitation (AR/AHB); Medizinisch-beruflich orientierte Rehabilitation (MBOR), Nachsorgemaßnahmen (IRENA, T-RENA); Präventionsangebote.

Belegt wird unsere als Vorsorge- und Rehabilitationseinrichtung nach § 111 SGB V anerkannte Klinik mit PatientInnen der Deutschen Rentenversicherung Bund und Länder sowie mit Versicherten gesetzlicher und privater Krankenkassen im Rahmen von Heilverfahren und Anschlussheilbehandlungen. Der Aufenthalt ist beihilfefähig. Aufnahme von (Ehe-)Partnern/Angehörigen möglich, Reha mit Kind.



“Sich mit weniger Schmerzen bewegen zu können, bedeutet mehr Lebensqualität – an diesem Ziel arbeiten wir mit all unseren Patientinnen und Patienten“.

PD Dr. med. Andreas Willer
Chefarzt



WEITEREMPFEHLUNGSQUOTE
Interne Erhebung 2021



ZERTIFIZIERUNGEN
UND SIEGEL



Zertifiziert nach
QMS-REHA®



Ausgezeichnet vom Netzwerk
Selbsthilfefreundlichkeit[®]
und Patientenorientierung
im Gesundheitswesen



Wir geben der Diagnose Krebs mehr Menschlichkeit.
www.german-cancer-survivors.de



Vollwertige Verpflegung
in Krankenhäusern und Rehakliniken

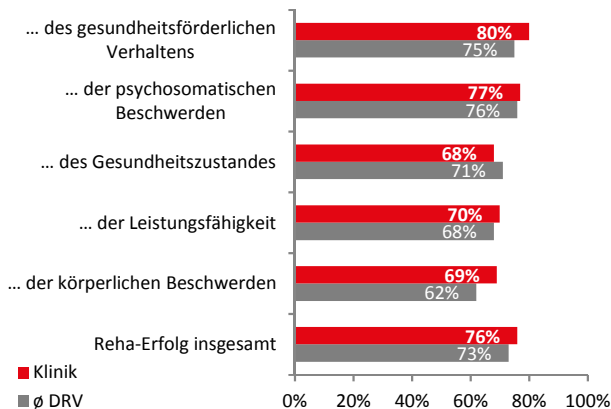
ORTHOPÄDIE

PATIENTENZUFRIEDENHEIT

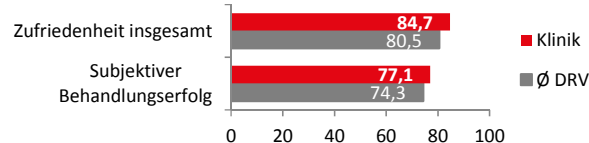


SO SCHÄTZEN UNSERE PATIENTEN
IHRE ERZIELTEN VERBESSERUNGEN EIN

Selbsteinschätzung unserer Patienten (Skala 0 - 100%) gem. Rückmeldung der Deutschen Rentenversicherung (DRV) im Vergleich zum Durchschnitt der DRV-Vergleichsgruppe (08/2016 - 07/2017) *



Befragung durch die DRV (08/2016 - 07/2017) risikoadjustiert, Vergleichsgruppe Orthopädie, Qualitätspunkte (Skala 0 - 100)



SO ZUFRIEDEN
WAREN UNSERE PATIENTEN

Selbsteinschätzung unserer Patienten (Schulnoten-skala 1 - 5) gem. Rückmeldung der Deutschen Rentenversicherung (DRV) im Vergleich zum Durchschnitt der DRV-Vergleichsgruppe (08/2016 - 07/2017) *



SO URTEILEN UNSERE PATIENTEN AUF
KLINIKBEWERTUNGEN.DE

Stand: 02.03.2022
gemäß www.klinikbewertungen.de

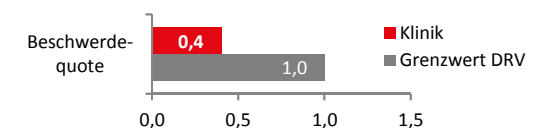


Gesamtzufriedenheit: Durchschnittsbewertung aller
Fachabteilungen: 4,3 Sterne



BESCHWERDEQUOTE

Interne Erhebung 2021



Rehaklinik am Kurpark

Fachbereich Orthopädie
Kurhausstraße 9
97688 Bad Kissingen

Telefon: 0971-919 0

Email: info@rehaklinik-am-kurpark.de

www.rehaklinik-am-kurpark.de

KOOPERATIONSPARTNER

Zentrum für Patientenschulung Würzburg
Helios-Klinik: Klinik für Gastroenterologie
Comprehensive Cancer Center Würzburg

MITGLIEDSCHAFT

DEGEMED e.V. BWKG e.V.
Qualitätsverbund Gesundheit
Rheumazentren Würzburg

* nicht risikoadjustierte Werte

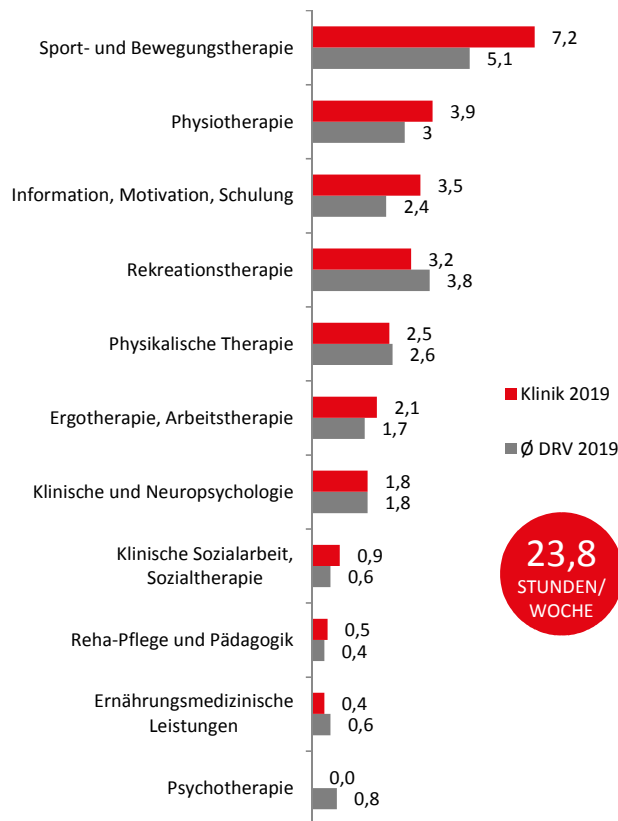
ORTHOPÄDIE

ZEITEN UND STANDARDS



SO VIELE STUNDEN THERAPIE ERHIELTEN
UNSERE PATIENTEN WÖCHENTLICH

Erhebung gem. der DRV Klassifikation
Therapeutischer Leistungen (KTL) der Klinik laut DRV
Bericht 2020 II im Vergleich zum Durchschnitt der
DRV Vergleichsgruppe DRV Bericht 2020 II (Daten
2019)

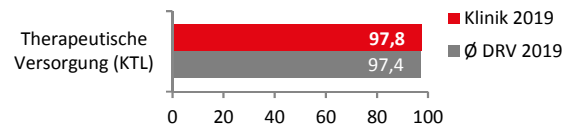


23,8
STUNDEN/
WOCHE



IN DIESEM MAß ERFÜLLEN WIR
DIE DRV -THERAPIEANFORDERUNGEN

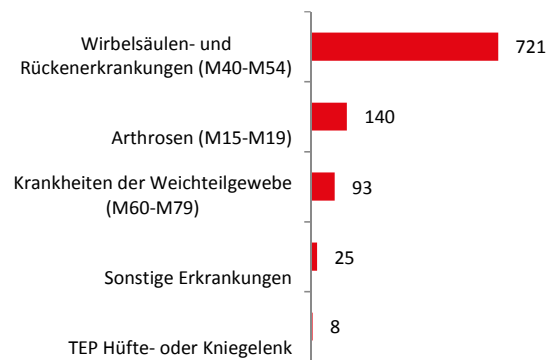
Erhebung gem. der DRV-Klassifikation
Therapeutischer Leistungen (KTL) im Vergleich zum
Durchschnitt der DRV-Vergleichsgruppe; DRV-Bericht
2020 II (Daten 2019). Qualitätspunkte auf einer Skala
von 0 – 100.



ANZAHL DER PATIENTEN
UND HÄUFIGSTE DIAGNOSEGRUPPEN

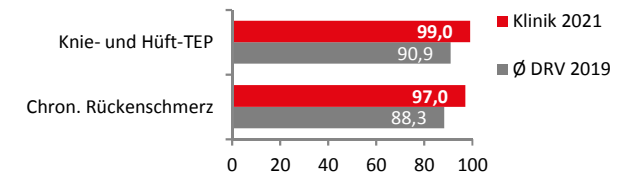
Interne Erhebung 2020,
Angaben gem. der Klassifikation nach ICD-10

Gesamt 1.070 Patienten (stationär/ambulant)



IN DIESEM MAß ERFÜLLEN WIR
DIE DRV REHA-THERAPIESTANDARDS

Interne Erhebung 2021 im Vergleich zum
Durchschnitt der DRV-Vergleichsgruppe 2019;
Qualitätspunkte auf einer Skala von 0 - 100



SO LANGE DAUERT ES IM DURCHSCHNITT
BIS ZU IHRER AUFNAHME

Interne Erhebung 2020

26
TAGE

Heilverfahren

24
TAGE

Anschlussrehabilitation



NACH SO VIELEN TAGEN IST IHR
ENTLASSUNGSBERICHT BEI IHREM ARZT

Erhebung im Vergleich zum Durchschnitt
der DRV-Vergleichsgruppe.

