

Nds. Staatsbad Nenndorf Landgrafen-Klinik

KLINIK FÜR ORTHOPÄDIE/UNFALLCHIRURGIE



ÜBER DIE KLINIK

Die Landgrafen-Klinik ist eine 1984 eröffnete Rehabilitations-Fachklinik, die sich auf orthopädische und unfallchirurgische Rehabilitation spezialisiert hat.

Als Rehabilitand stehen Sie im Mittelpunkt unserer Behandlung, eingebettet in ein individuelles und ganzheitliches Therapieprogramm. Psychische Begleiterkrankungen, die durch Unfälle oder lange Krankheitsverläufe entstehen oder bereits bestanden haben, behandeln wir konsequent mit. Der Schwerpunkte unserer 188 Betten orthopädischen Klinik sind u.a.:

- Anschlussrehabilitation AHB/AR (Gelenkersatz und Wirbelsäulenoperationen)
- Rehabilitationsmaßnahmen (stat.+teilstat.) bei
 - angeborene und degenerative Erkrankungen der Wirbelsäule
 - Gelenke und Muskulatur
 - Osteoporosebehandlungen,
 - bei Amputationen
- Vorsorgemaßnahmen (stat. + teilstat. + ambul.)
- Nachsorgemaßnahmen (IRENA; T-RENA, Funktionstraining)
- Berufsgenossenschaftliche stationäre Weiterbehandlungen (Unfall- und Verletzungsfolgen)
- Medizinisch beruflich orientierte Rehabilitation (MBOR Stufe II)
- Gesundheitsprogramme

Belegt wird unsere als Vorsorge- und Rehabilitationseinrichtung nach § 111 SGB V anerkannte Klinik im Rahmen von Heilverfahren und Anschlussheilbehandlungen mit Rehabilitanden der Deutschen Rentenversicherung Bund und der Länder sowie mit Versicherten gesetzlicher und privater Krankenkassen, Beihilferechtigten, über Versorgungsämter, landwirtschaftliche Alterskasse und von Versicherten der gesetzlichen Unfallversicherung



Wir sind uns der großen Verantwortung für Ihr Wohl und Ihre Gesundheit bewusst und leisten unsere Arbeit nach bestem Wissen und Gewissen.

Dr. Claudia Schlawin-Stobbe
Chefärztin

WEITEREMPFEHLUNGSQUOTE?
wird intern nicht erhoben



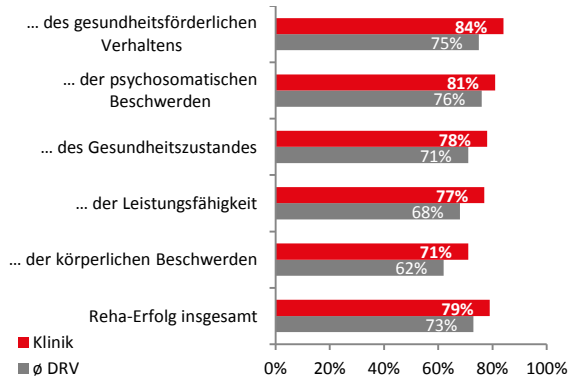
ZERTIFIZIERUNGEN
UND SIEGEL



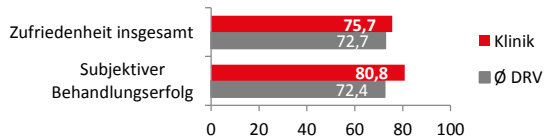


SO SCHÄTZEN UNSERE PATIENTEN IHRE ERZIELTEN VERBESSERUNGEN EIN

Selbsteinschätzung unserer Patienten (Skala 0 - 100%) gem. Rückmeldung der Deutschen Rentenversicherung (DRV) im Vergleich zum Durchschnitt der DRV-Vergleichsgruppe (10/2016 – 09/2017) *

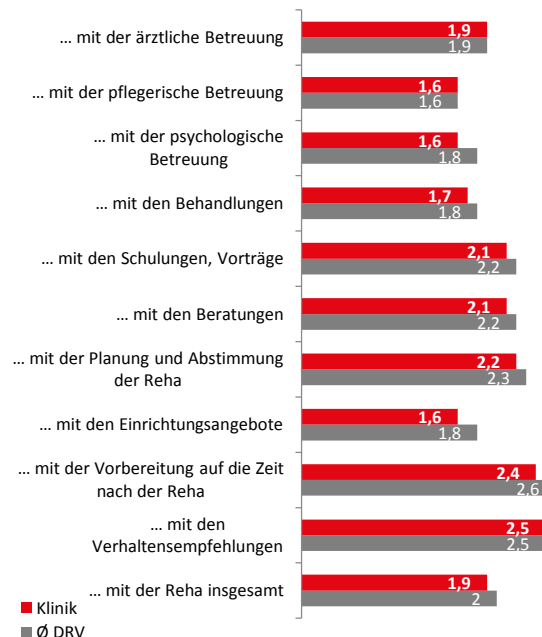


Befragung durch die DRV (10/2016 - 09/2017), risikoadjustiert, Vergleichsgruppe Orthopädie, Qualitätspunkte (Skala 0 - 100)



SO ZUFRIEDEN WAREN UNSERE PATIENTEN

Selbsteinschätzung unserer Patienten (Schulnoten-skala 1 - 5) gem. Rückmeldung der Deutschen Rentenversicherung (DRV) im Vergleich zum Durchschnitt der DRV-Vergleichsgruppe (10/2016 - 09/2017) *



SO URTEILEN UNSERE PATIENTEN AUF KLINIKBEWERTUNGEN.DE

Stand: 30.04.2020
gemäß www.klinikbewertungen.de

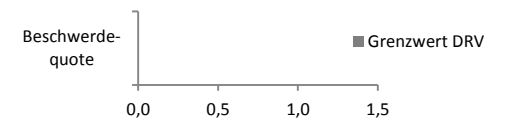


Gesamtzufriedenheit: Durchschnittsbewertung aller Fachabteilungen Orthopädie: 4,5/5 Sterne



BESCHWERDEQUOTE

keine interne Erhebung



NDS. Staatsbad Nenndorf

Landgrafen-klinik
Bahnhofstraße 9
31542 Bad Nenndorf

Telefon: 05723 702-0
Email: info@landgrafen-klinik.de
www.staatsbadnenndorf.de

KOOPERATIONSPARTNER

Rheumaliga, Kneippverein
Physiotherapie-Schulen Neustadt am Rübenberge (Region Hannover)
Bernd Blindow-Schule Bückeburg und Hannover,
Ross-Schule Hannover, Rohrbach Schule

MITGLIEDSCHAFT

Deutsche Gesellschaft für Medizinische Rehabilitation e.V. (DEGEMED)
Verein Norddeutscher Rehakliniken (VNR)
Heilbäderverband Niedersachsen

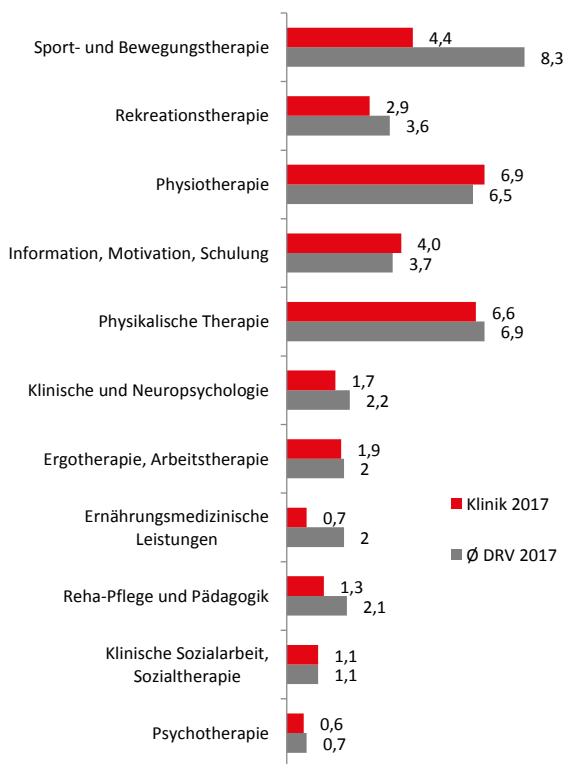
* nicht risikoadjustierte Werte

ZEITEN UND STANDARDS



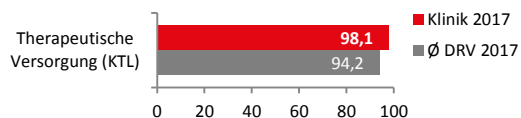
SO VIELE STUNDEN THERAPIE ERHIELTEN
UNSERE PATIENTEN WÖCHENTLICH

Erhebung gem. der DRV Klassifikation
Therapeutischer Leistungen (KTL) im Vergleich
zum Durchschnitt der DRV Vergleichsgruppe



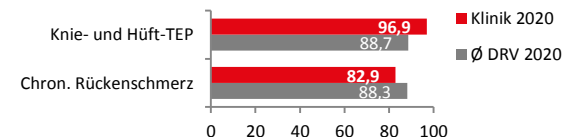
IN DIESEM MAß ERFÜLLEN WIR
DIE DRV -THERAPIEANFORDERUNGEN

Erhebung gem. der DRV-Klassifikation
Therapeutischer Leistungen (KTL) im Vergleich
zum Durchschnitt der DRV-Vergleichsgruppe;
Qualitätspunkte auf einer Skala von 0 – 100.



IN DIESEM MAß ERFÜLLEN WIR
DIE DRV REHA-THERAPIESTANDARDS

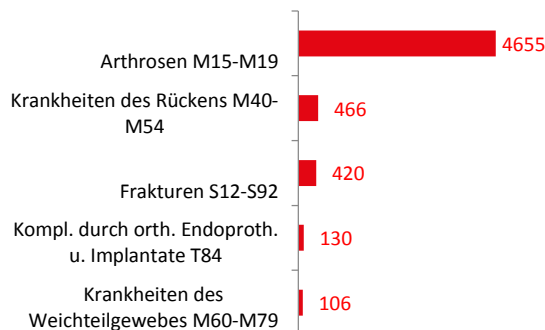
Erhebung im Vergleich
zum Durchschnitt der DRV-Vergleichsgruppe;
Qualitätspunkte auf einer Skala von 0 - 100



ANZAHL DER PATIENTEN
UND HÄUFIGSTE DIAGNOSEGRUPPEN

Interne Erhebung 2019,
Angaben gem. der Klassifikation nach ICD-10

Gesamt 3.198 Patienten
(Auslastung 87,4 % stationär 71,92 % ambulant)



SO LANGE DAUERT ES IM DURCHSCHNITT
BIS ZU IHRER AUFNAHME

Interne Erhebung 2019

28
TAGE

Heilverfahren

0-7
TAGE

Anschlussrehabilitation



NACH SO VIELEN TAGEN IST IHR
ENTLASSUNGSBERICHT BEI IHREM ARZT

Erhebung im Vergleich zum Durchschnitt
der DRV-Vergleichsgruppe.

